



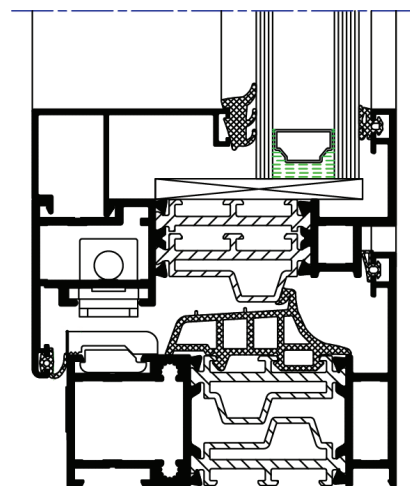
P4000 FINO/RONDO NT

La fenêtre aluminium idéale pour les habitations QNE*

- du double ou du triple vitrage
- diverses finitions possibles sur le plan esthétique

Élégante, confortable, sûre et basse énergie

Le P4000 Fino et le Rondo NT aluminium innovants sont les profilés aluminium rêvés pour la réalisation des menuiseries extérieures des habitations quasi neutres en énergie. Élégantes, ces menuiseries offrent non seulement une excellente protection contre l'effraction mais elles affichent également des coefficients d'isolation à nul autres pareils. Ces fenêtres et portes, avec double ou triple vitrage au choix, ont une profondeur de profilé de 80mm et une rupture thermique de 38mm. Avec le modèle tout en sobriété Fino, le dormant et l'ouvrant se trouvent dans le même plan, ce qui donne à la menuiserie un aspect résolument moderne. Avec le modèle tout en élégance Rondo, l'ouvrant se trouve 6mm en retrait par rapport au dormant et confère une beauté intemporelle à la menuiserie.



* habitation QNE (habitation quasi neutre en énergie)



Modèle Fino

Profel a fait de son mieux pour fournir correctement les informations dans cette brochure. Aucun droit ne peut toutefois être attribué aux informations et aux images reprises dans celle-ci. Profel ne peut en aucun cas être tenu pour responsable d'éventuelles erreurs.

Tous les atouts en un coup d'œil :

- un délice pour les yeux : le modèle Fino sobre et le modèle Rondo intemporel ont un magnifique design
- basse énergie : d'excellentes valeurs d'isolation (0,85 W/m²K) garantissent un confort optimal et rendent ces profilés idéaux pour les habitations quasi neutres en énergie (QNE)
- un haut niveau de protection contre l'effraction: divers mécanismes contre le cambriolage garantissent un sentiment de sécurité optimal
- une longévité inégalée : l'usine Profel à Overpelt ne fabrique que des produits de qualité absolue
- finition impeccable : les contrôles permanents lors de la production ne laissent rien au hasard
- disponible avec du double ou du triple vitrage